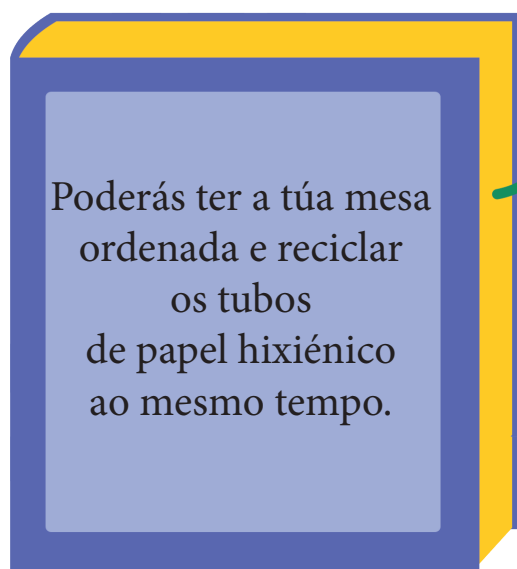




Goza destas entretidas propostas mentres coidas o planeta.



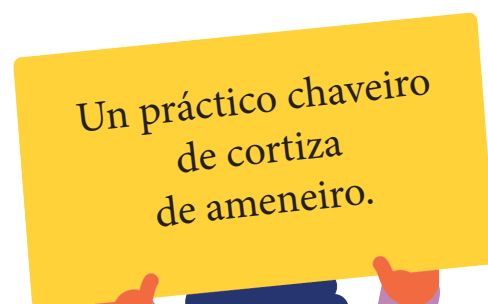
Poderás ter a túa mesa ordenada e reciclar os tubos de papel hixiénico ao mesmo tempo.



Constrúe un restaurante para paxaros no balcón da túa casa cun cartón de leite.



Cunha botella de plástico poderás facer un increíble testo, un testo autorregador.



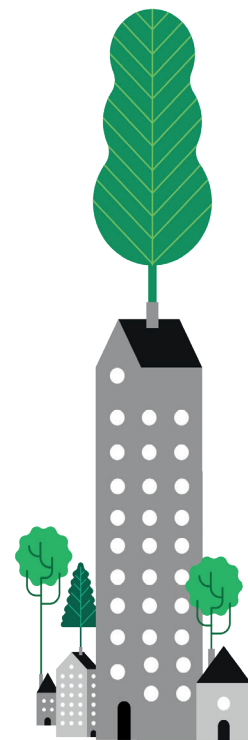
Un práctico chaveiro de cortiza de ameneiro.

Para ter a túa mesa ordenada, só precisas tubos de papel hixiénico.

Que necesitas?

- *Rolos de papel hixiénico ou de papel de cociña*
- *Cartolina*
- *Pegamento*
- *Témperas e pinceis*
- *Tesoiras*
- *Rotuladores de cores*

1. **Corta** os rolos con distintas alturas.
2. **Píntaos** con témperas e déixaos secar.
3. Remata a **decoración** agregando detalles: portas, ventás, testos...
4. **Apega** os tubos entre si armando un conxunto.
5. **Recorta** unha cartolina para facer a base e apega todos os rolos. Se queres espazo de almacenamento extra, podes usar unha caixa coma no debuxo.



**Podes construír un tellado
cun cono de cartolina
e gardar dentro os teus
pequenos tesouros.**



Convida os paxaros do teu barrio a un aperitivo.

Que necesitas?

- Un cartón baleiro de leite
- Pólas pequenas
- Tesoiras
- Témperas e pinceis
- Pegamento
- Rotuladores de cores
- Culler de pau
- Alpiste ou calquera outro alimento para paxaros



1. **Lava** o cartón de leite.
2. **Corta** unha ou máis ventás deixando uns 8 cm desde a base.
3. **Píntao** con témperas e déixao secar. Remata a decoración agregando detalles con rotulador.
4. **Apega** pólas, simulando un tellado, na parte de arriba do cartón.
5. Para que os paxaros poidan comer, **crava** unha culler de pau nunha das ventás.
6. **Pon** a comida para os paxaros dentro da casaña.



Xardineiras e xardineiros de cidade.

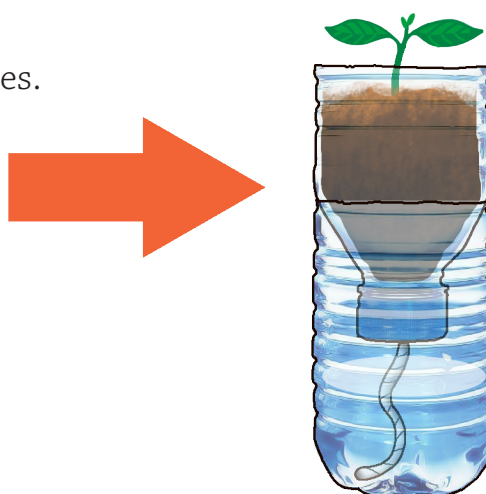
Que necesitas?

- Unha botella de plástico
- Tesoiras
- Cordel de algodón
- Terra
- Planta ou sementes
- Auga
- Rotuladores indelebles



1. **Corta** a botella tres dedos por riba da metade.
2. No anaco máis pequeno, o que ten o tapón, **fai** varios buratos.
3. **Perfora** o tapón e pasa o cordel polo furado deixando unha parte dentro e outra fóra da botella.
4. **Enche** con terra esta parte da botella e planta as sementes ou o gallo deixando o cordel dentro da terra.
5. **Pon** auga na outra metade da botella e mete o bico, asegurándote de que o cordel queda dentro da auga. A auga non debe pasar por riba do tapón.
6. Podes **decorala** con rotuladores indelebles.

Se non o tes claro, fíxate ben na imaxe.



Portas abertas!

Que necesitas?

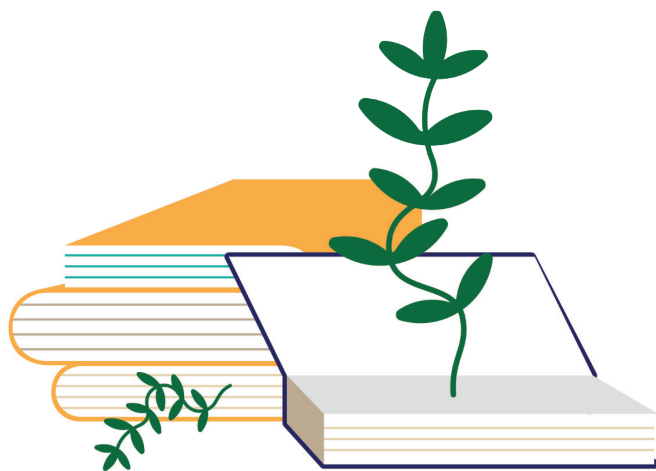
- *A cortiza dunha botella*
- *Pinturas acrílicas e pinceis*
- *Unha alcaiata redonda*
- *A argola dun chaveiro*

1. **Pon** a argola do chaveiro na alcaiata.
2. **Crava** e enrosca a alcaiata no centro da cortiza.
3. **Decora** a cortiza coas pinturas.

Se buscas inspiración, observa estes modelos:



**Abre a porta da túa casa.
Ábrelle a porta á literatura.
Ábrelle a porta á sostibilidade.**



Autora

Inés Burgos

Ilustracións

Rubén Chumillas